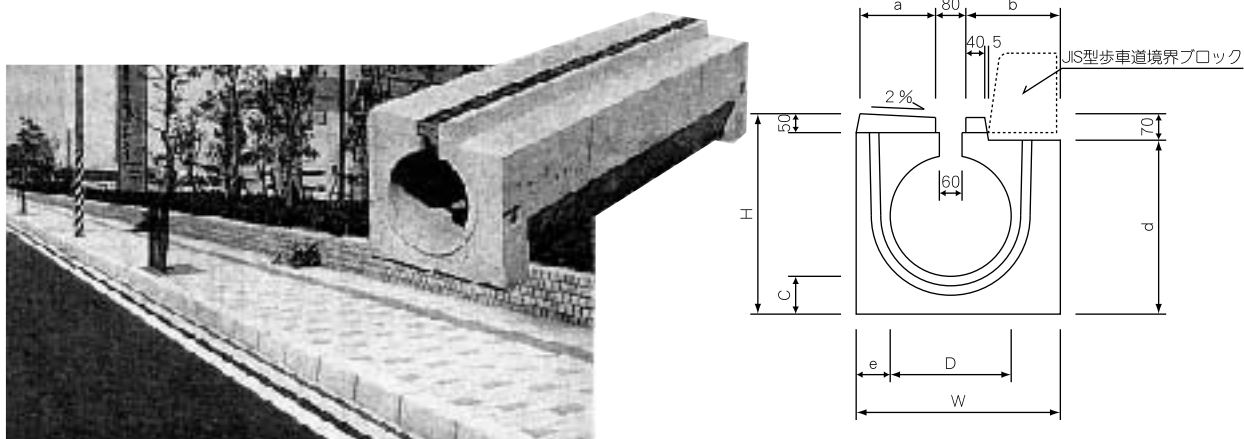


縦断用 PK型

※実用新案出願済



単位(mm)

規格	寸法		L	D	W	H	a	b	c	d	e	参考重量(kg)	
	L	D										L=1,000	L=2,000
PK-200	1,000	2,000	200	500	380	160	260	80	310	100	300	600	
注1) PK-250	1,000	2,000	250	450	430	170	200	80	360	85	280	560	
PK-300	1,000	2,000	300	500	500	190	230	100	430	80	350	700	
注1) PK-350	1,000	2,000	350	550	560	235	235	100	490	100	410	820	
注1) PK-400	1,000	2,000	400	600	620	260	260	100	550	100	470	940	
注1) PK-500	1,000	—	500	740	760	330	330	120	690	120	750	—	
注1) PK-600	1,000	—	600	900	920	410	410	150	850	150	1,130	—	

※中央分離帯用もございます。
 ※境界ブロックはJIS型歩車道境界ブロック使用
 注1) PK200及びPK300以外は受注生産となります。

規格	T-25			
	品番		価格(円)	
	L=1m	L=2m	L=1m	L=2m
PK-200	00503011	00503001	13,200	26,400
PK-250	00503017	00503007	14,800	29,600
PK-300	00503012	00503002	16,100	32,200
PK-350	00503018	—	19,300	38,600
PK-400	00503013	00503003	22,500	45,000
PK-500	00503015	00503004	30,400	60,800
PK-600	—	—	44,400	—

PK型 施工型



島根県川本土木建築事務所



広島県道路公社